

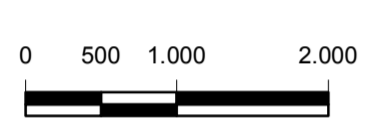
Progetto di rete ecologica della Regione Marche (R.E.M.)

Coordinatore Prof. Edoardo Biondi

CARTA DELLA VEGETAZIONE (FITOSOCIOLOGICA)

FOGLIO 291 - PERGOLA

SCALA 1:50.000



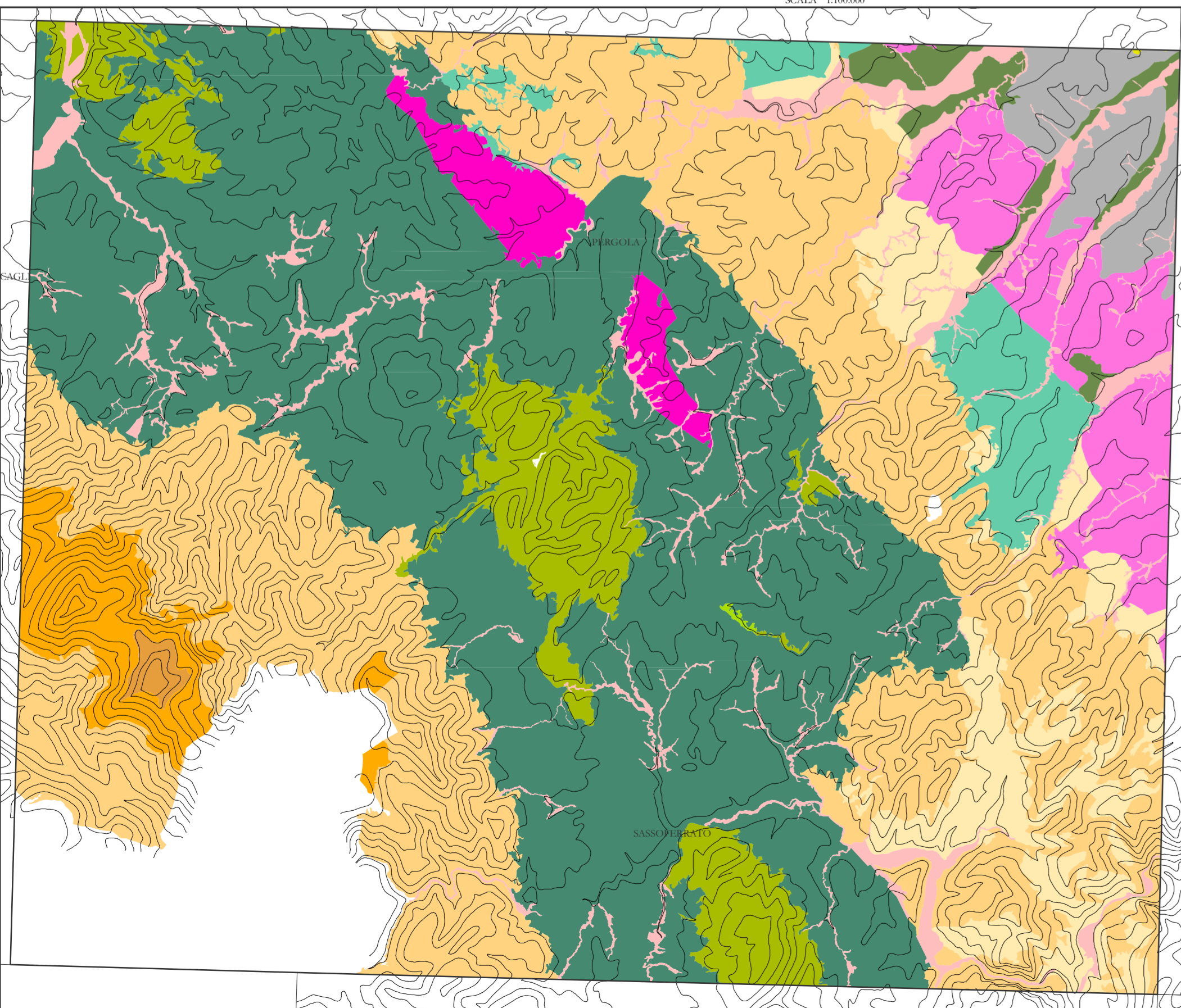
Metri
SISTEMA DI RIFERIMENTO: GAUSS-BOAGA FUSO EST

AUTORI:
BIONDI Edoardo
CASAVECCHIA Simona
GALASSI Simone
PESARESÌ Simone
PINZI Morena
VENTRONE Fulvio

Rivernimenti cartografici eseguiti negli anni: 2005-2006

COORDINATE VERTICI GAUSS-BOAGA FUSO EST				
VERTICI	N	E	S	E
NO	4630058	2330262		
NE	4630058	2331112		
SO	4630058	2330262		
SE	4630058	2331112		

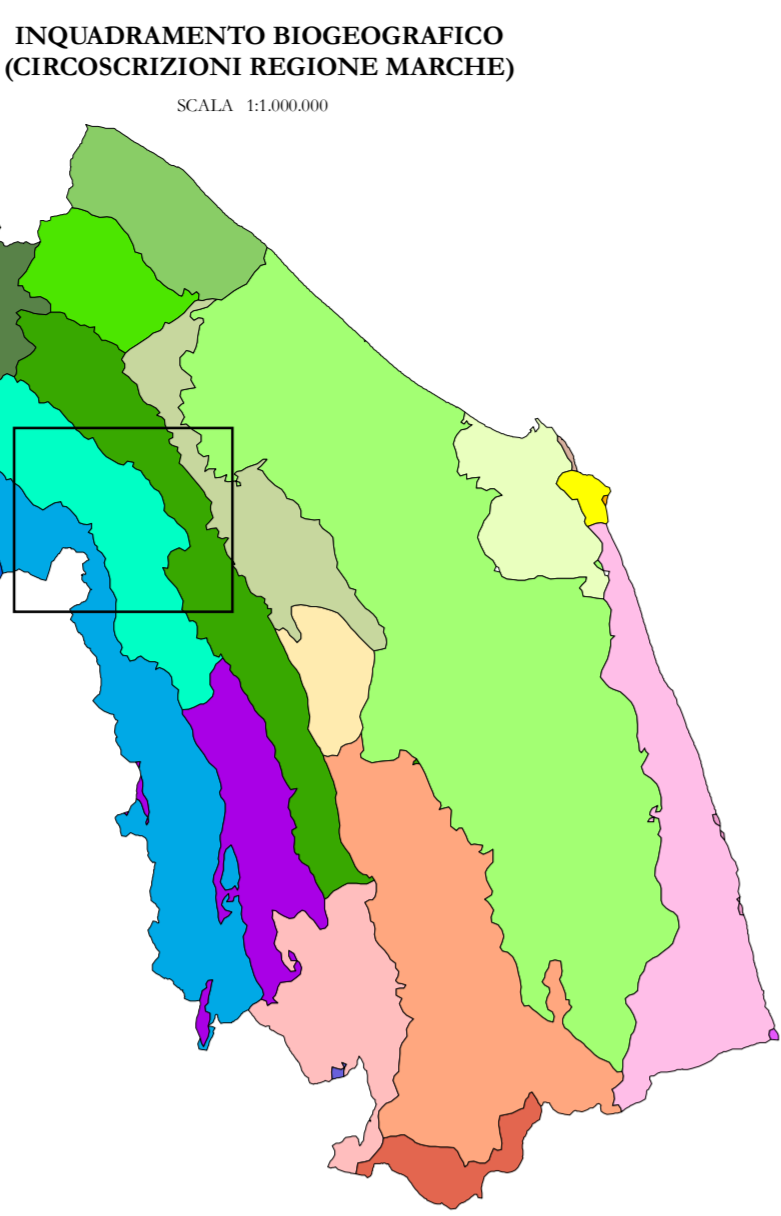
SCHEMA DEGLI ELEMENTI DI PAESAGGIO
SCALA 1:100.000



LEGENDA ELEMENTI DI PAESAGGIO VEGETALE

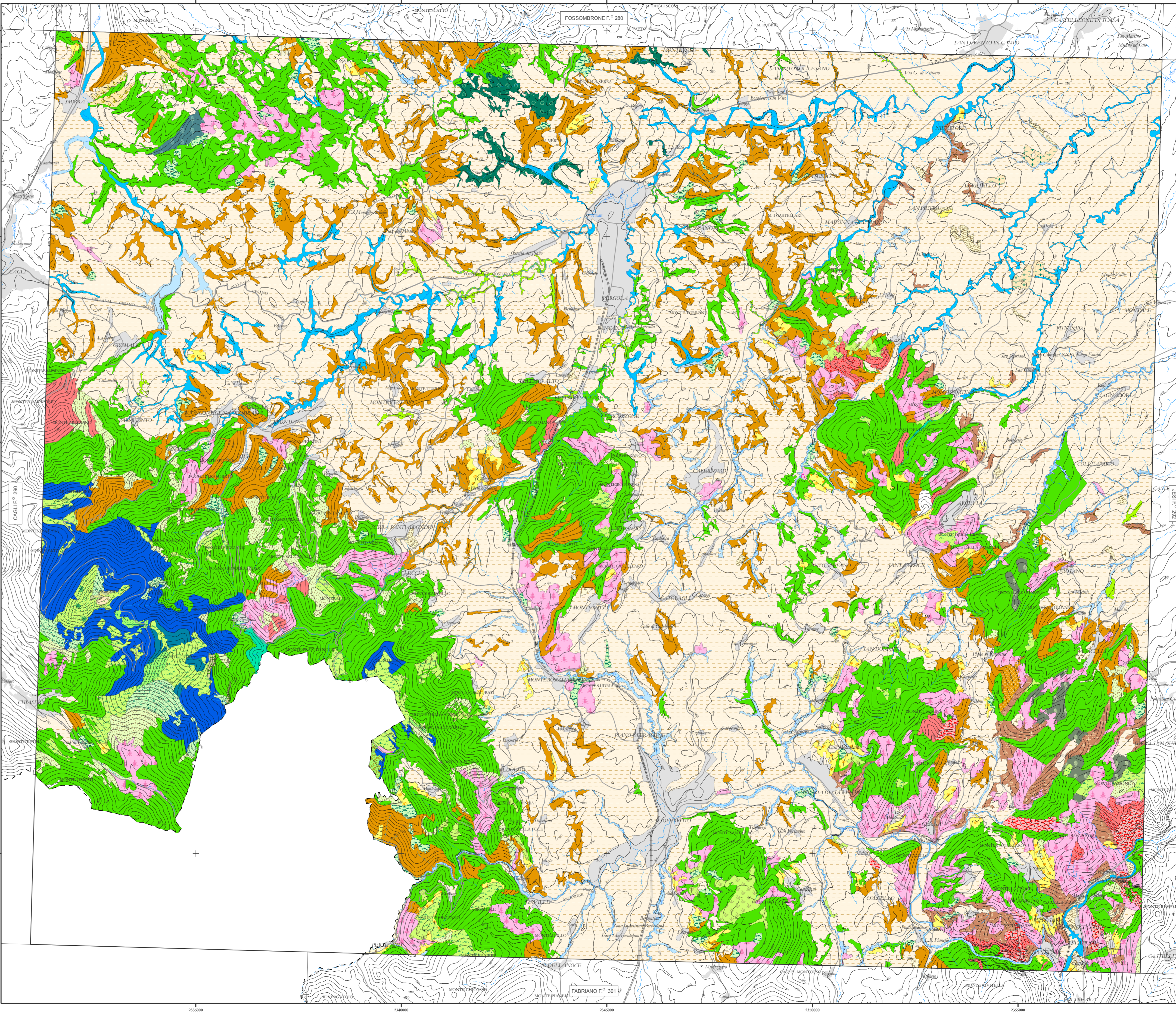
REGIONE TEMPERATA

- ELEMENTO DI PAESAGGIO VEGETALE DEI SUBSTRATI CARBONATICI DEL PIANO BIOCLIMATICO MESOTEMPERATO INFERIORE
- ELEMENTO DI PAESAGGIO VEGETALE DEI SUBSTRATI CARBONATICI DEL PIANO BIOCLIMATICO MESOTEMPERATO SUPERIORE
- ELEMENTO DI PAESAGGIO VEGETALE DEI SUBSTRATI CARBONATICI DEL PIANO BIOCLIMATICO SUPRITEMPERATO INFERIORE
- ELEMENTO DI PAESAGGIO VEGETALE DEI SUBSTRATI CALCAREI DEL PIANO BIOCLIMATICO SUPRITEMPERATO SUPERIORE
- ELEMENTO DI PAESAGGIO VEGETALE DEI SUBSTRATI CALCAREI DEL PIANO BIOCLIMATICO MESOTEMPERATO SUPERIORE
- ELEMENTO DI PAESAGGIO VEGETALE DEI SUBSTRATI MARINOSO-CALCAREI DEL PIANO BIOCLIMATICO MESOTEMPERATO INFERIORE
- ELEMENTO DI PAESAGGIO VEGETALE DEI SUBSTRATI MARINOSO-CALCAREI DEL PIANO BIOCLIMATICO MESOTEMPERATO SUPERIORE
- ELEMENTO DI PAESAGGIO VEGETALE DEI SUBSTRATI PELITICI E PELITICO-ARENACI DEL PIANO BIOCLIMATICO MESOTEMPERATO INFERIORE
- ELEMENTO DI PAESAGGIO VEGETALE DEI SUBSTRATI PELITICO-ARENACI DEL PIANO BIOCLIMATICO MESOTEMPERATO SUPERIORE
- ELEMENTO DI PAESAGGIO VEGETALE DEI SUBSTRATI PELITICI DEL PIANO BIOCLIMATICO MESOTEMPERATO INFERIORE
- ELEMENTO DI PAESAGGIO VEGETALE DEI SUBSTRATI PELITICO-SABBIOSI DEL PIANO BIOCLIMATICO MESOTEMPERATO INFERIORE
- ELEMENTO DI PAESAGGIO VEGETALE DELLE PIANURE ALLUVIONALI ATTUALI E RECENTI DELLE ASTE FLUVIALI
- ELEMENTO DI PAESAGGIO VEGETALE DELLE FOCE E DEL TRATTO FINALE DEI FIUMI
- ELEMENTO DI PAESAGGIO VEGETALE DEI DEPOSITI FLUVIALI ANTICHI DEL PIANO BIOCLIMATICO MESOTEMPERATO INFERIORE



LEGENDA CIRCOSCRIZIONI (INQUADRAMENTO BIOGEOGRAFICO)

- MARCHEGGIANA
- UMBRA
- LAGA MARCHEGGIANA
- DORSALE MARCHEGGIANA
- DORSALE UMBRO-MARCHEGGIANA
- CERRITANO-CAMERINENSE
- PIOMBINO-FABRIANENSE
- ALTA VAL MARECCHIA (MONTI AQUILONE E FUMAROLE)
- MEDIA VAL MARECCHIA E ALTO MONTEFELTRO (SUD EST GIUNTA DELLA VAL MARECCHIA)
- MEDIA VALLE DEL FOGLIA E DEL METAURO
- MONTEFELTRO
- MASSA TRABBARIA
- OSIMANO-ANCONITANA
- SENIGALLIO-MACERATESE-FERMANA
- ASCOLANO-SARNINESE
- CINGOLANA
- CUPRAMONTANA-SAN LORENZO IN CAMPO
- BASSA VALLE DEL METAURO E DEL FOGLIA
- SERRE DI BURANO
- COLLINE LITORANEE (TRA ANCONA E IL MONTE COSERO)
- COLLINE LITORANEE (TRA IL MONTE COSERO E SIMANA)
- MONTE COSERO
- COSTE ALTE DELLE COLLINE PEDOSO-GROTTAMMARE
- DELLE COSTE PIANEGGIANTE
- COLLINE REGANATE-MONTEPRANDONE



LEGENDA CARTA DELLA VEGETAZIONE (FITOSOCIOLOGICA)

BOSCHI

- Bosco di leccio
- Bosco di leccio
- Bosco di roverella
- Bosco di roverella con erica
- Bosco di roverella con sotano
- Bosco di roverella con cileglio
- Bosco di roverella con otiso a foglie sessili
- Bosco di roverella con otiso a foglie sessili e cervi
- Bosco di carpino nero
- Bosco di carpino nero
- Bosco di carpino nero con leccio
- Bosco di carpino nero con anemone trifogliata
- Bosco di cervi
- Bosco di cerro
- Bosco di faggio
- Bosco di faggio
- Bosco di faggio
- Bosco di nocchio e carpino bianco
- Bosco ripariale di pino nero
- Bosco ripariale di salice bianco
- Bosco ripariale a salice bianco

MANTELLI ED ARBUSTI

- Arbusteto di ginestra e citiso a foglie sessili con abbondante ginopro comune
- Arbusteto di ginestra e citiso a foglie sessili con prevalenza di ginestra
- Arbusteto di ginestra e citiso a foglie sessili con ginopro rosso
- Arbusteto di ginestra e citiso a foglie sessili con ginopro rosso
- Arbusteto di prugnolo spinoso e rosa selvatica comune

GARIGIE

- Gariga a santoreggia montana
- Gariga a santoreggia montana e sesleria dell'Appennino
- Popolamento casomatico a sassifraga callosa

FORMAZIONI PRATIVE E PASCOLIVE

- Vegetazione camefica a drupacee comuni
- Prateria a forosacco e strobila purpurea
- Prateria a forosacco e cinquefoglia di Tommasini
- Prateria con sesleria dei macereti e forosacco
- Prateria con cancio minore e sesleria dell'Appennino
- Prateria a forosacco e fioridallo brattiato
- Prateria a forosacco e soragioni comuni
- Prateria a covetta dei prati
- Prateria a covetta dei prati
- Prateria a covetta dei prati

VEGETAZIONE ANTROPOGENA

- Bosco deciduo a *Rubia pseudobaccata* L.
- Rimboscimento sempreverde a pino nero
- Rimboscimento sempreverde
- Rimboscimento misto
- Rimboscimento deciduo
- Vigneto
- Impianto arboreo da frutto o da legno
- Seminaio in rotazione
- Area urbana
- Specchio d'acqua

